

Rapport 2007:116

Arkeologisk förundersökning

## Basthagen

RAÄ 304  
Åtvidaberg 5:1  
Åtvids socken  
Åtvidabergs kommun  
Östergötlands län

Rickard Lindberg



# Basthagen

## Innehåll

Sammanfattning . . . . .	2
Inledning . . . . .	3
Områdesbeskrivning. . . . .	3
Syfte . . . . .	3
Metod och dokumentation . . . . .	5
Resultat och tolkning . . . . .	5
Referenser . . . . .	5
Tekniska uppgifter. . . . .	7

Ö S T E R G Ö T L A N D S L Ä N S M U S E U M  
A V D E L N I N G E N F Ö R A R K E O L O G I

Box 232 • 581 02 Linköping • Tel 013 - 23 03 00 • Fax 013 - 12 90 70  
info@ostergotlandslansmuseum.se • www.ostergotlandslansmuseum.se

## Sammanfattning

Förundersökningen föranleddes av att Stadspartner AB planerade att bygga om och till det befintliga elnätet mellan Åtvidaberg och Hovetorp, inom Åtvid, Vist, Tjärstad, Kättilstad och Vårdnäs socknar i kommunerna Åtvidaberg, Linköping och Kinda. Östergötlands länsmuseum utförde under 2007 en arkeologisk förstudie i ovan rubricerat område. Ett objekt (objekt 1) kom vara föremål för vidare arkeologiska åtgärder. Objekt 1 utgjordes av en stensättning (Åtvid 86:1) Stensättningen berördes inte direkt, men i den åkermark där markarbeten planeras förekom skärvig sten i åkerytan.

Totalt öppnades sex schakt med en sammanlagd längd av ca 70 m. I ploglagret observerades skärvsten och kol dock påträffades inga anläggningar i schakten. Skärvstenen indikerar en boplatz som registrerats som RAÄ 304, Åtvids socken i FMIS. Undertecknad bedömer att inga vidare arkeologiska insatser är nödvändiga.

Rickard Lindberg  
antikvarie



## Inledning

Förundersökningen föranleddes av att Stadspartner AB, planerade att bygga om och till det befintliga elnätet mellan Åtvidaberg och Hovetorp, inom Åtvid, Vist, Tjärstad, Kättilstad och Vårdnäs socknar i kommunerna Åtvidaberg, Linköping och Kinda. Östergötlands länsmuseum utförde under 2007 en arkeologisk förstudie i ovan rubricerat område. Utifrån det tillgängliga arkiv- och kartmaterialet registrerades totalt 26 bevakningsobjekt, som ligger i eller i anslutning till de berörda linjesträckningarna (Schönbeck 2007). Efter överläggning mellan uppdragsgivaren och Östergötlands länsmuseum har sträckan justerats eller anvisningar lämnats så att endast ett objekt (objekt 1) kvarstår för arkeologiska åtgärder.

Förundersökningen utfördes efter muntligt beslut från länsstyrelsen i Östergötlands län. Uppdragsgivare var Stadspartner AB vilka även svarade för de arkeologiska kostnaderna. Ansvarig för förundersökningen samt utformningen av rapporten var undertecknad.

## Områdesbeskrivning

Den aktuella undersökningssträckningen ligger på en platå mellan sjön Glan och järnvägen som går mellan Åtvidaberg och Linköping. Objekt 1 utgörs av en

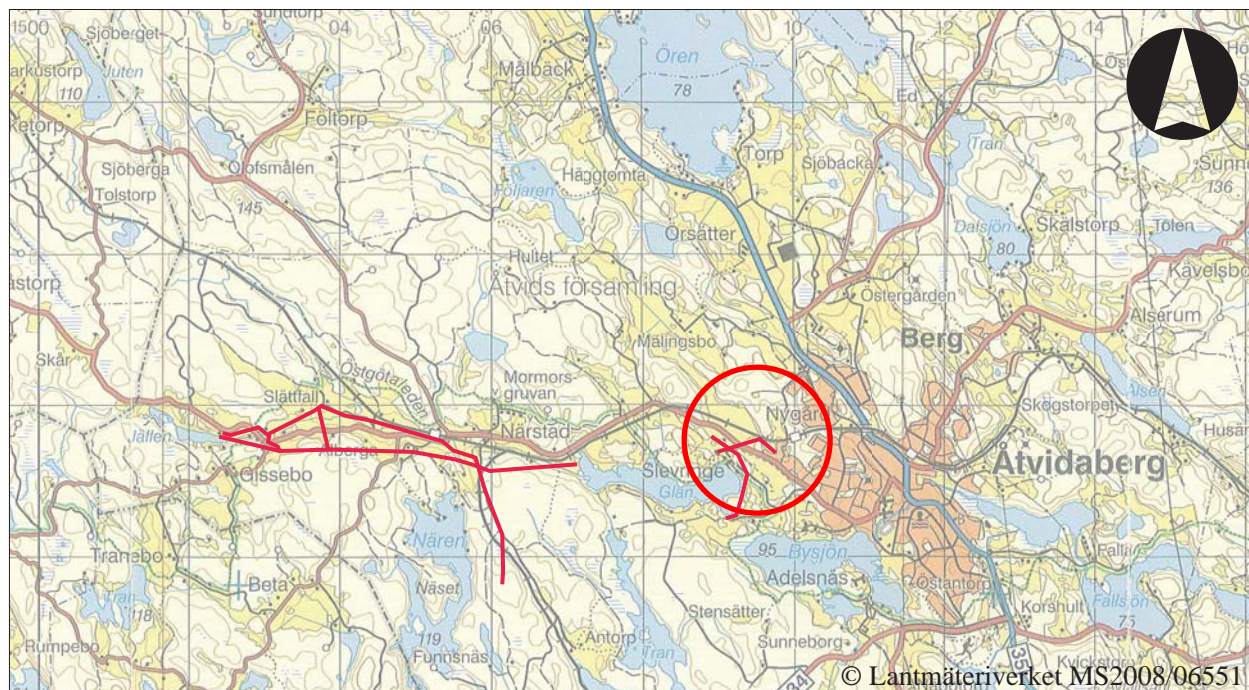
stensättning (RAÄ 86) som har en kvadratisk form och är 6 x 6 m stor och 0,30 m hög. Fyllning är övertorvad med 0,20-0,80 m stora stenar. Stensättningen berörs inte direkt, men i åkermarken där markarbeten planerades påträffades skärvig sten i åkerytan (Schönbeck 2007). Ca 130 m norr om stensättning finns en fyndplats för en skafthålsyxka av stridsyxetyper (RAÄ 92).

Stensättningen och skärvstenen indikerade att det kunde finnas dolda fornlämningar under mark längs schaktsträckningen. Det kunde röra sig om både boplatslämningar och gravar.

## Syfte

Syftet med den arkeologiska förundersökningen var primärt att fastställa om fast fornlämning berördes av det planerade arbetsföretaget. Om fornlämning framkom skulle förundersökningen söka fastställa dess karaktär, vilket inbegriper utbredning och datering samt potential för eventuell vidare undersökning. Om fast fornlämning framkom skulle förundersökningen även se på möjligheterna att justera ledningssträckorna så att fornlämningarna inte kommer till skada.

Förundersökningens resultat ska kunna utgöra underlag för länsstyrelsens fortsatta bedömningar i ärendet.



Figur 2. Utdrag ur Vägkartan med delar av tidigare berörda ledningssträckor och det nu aktuella undersökningsområdet markerade. Skala 1:100 000.

1508500

1509000

1509500

6454500

6454500

6454000

6454000

6453500

6453500

6453000

6453000

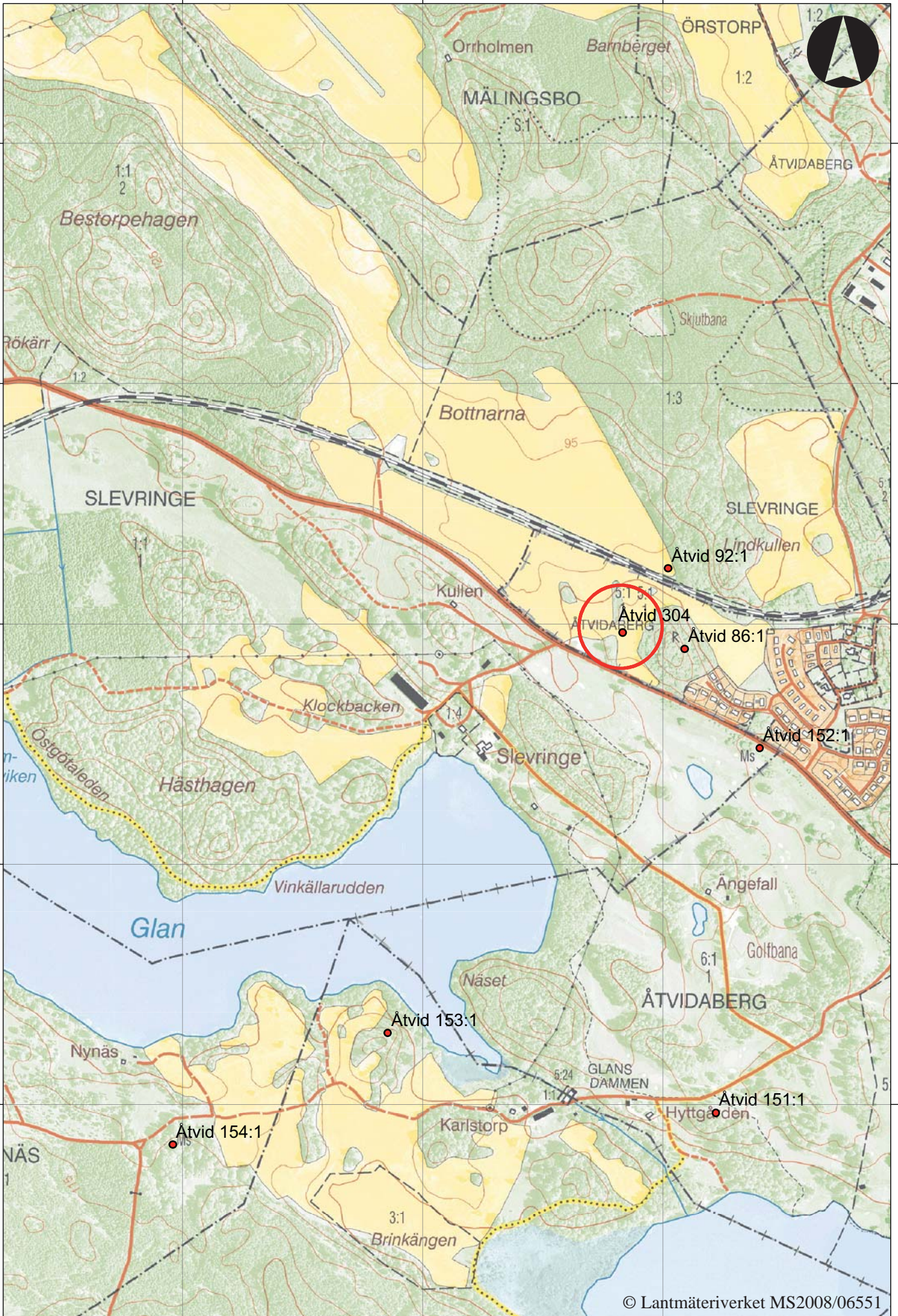
6452500

6452500

1508500

1509000

1509500



## Metod och dokumentation

Den arkeologiska förundersökningen genomfördes i form av en sökschaktsgrävning. Påträffad fornlämning skulle undersökas i urval genom grävning för hand och dokumenteras genom inmätning med GPS och handritning. Provtagning för <sup>14</sup>C-analys skulle vid behov att genomföras.

## Resultat och tolkning

Totalt öppnades sex schakt med en sammanlagd längd av ca 70 m. Bredden på schakten var 1,5 m och undergrunden bestod av lerblandad sand på de lägre liggande partierna (S1-2) och sand och grus på de högre nivåerna (S3-6). I ploglagret observerades skärvsten och kol dock påträffades inga anläggningar i schakten. Skärvstenen indikerar en boplats som registrerats som RAÄ 304, Åtvids socken, i FMIS. Undertecknad bedömer att inga vidare arkeologiska insatser är nödvändiga.

## Referenser

### Tryckta källor

Schönbeck M. 2007. *Åtvidaberg-Hovetorp*. Arkeologisk förstudie. Kättilstad, Tjärstad, Vist, Vårdnäs och Åtvids socknar. Kinda, Linköping och Åtvidsbergs kommuner, Östergötlands län. Östergötlands länsmuseum. Rapport 2007:32.

### Övriga källor

Informationssystemet om fornminnen (FMIS)

*Figur 3. Utdrag ur fastighetskartan med undersökningsträckningen markerad. Skala 1:10 000.*

*Figur 4 (nästa sida). Schakt inom undersökningsträckningen. Skala 1:1 000.*

1509400

1509500



6453600

6453600

6453500

6453500

6453400

6453400

5:1 5:1  
1 1  
TWIDABERG

Atvid 304

1509400

1509500



## Tekniska uppgifter

Lokal Basthagen, Åtvidaberg 5:1  
Socken Åtvids  
Kommun Åtvidaberg  
Län och landskap Östergötland

Fornlämning RAÄ 304

Ekonomiskt kartans blad 8G0b  
Koordinater X 6453480 Y 1509400  
Koordinatsystem RT 90 2,5 gon V

Typ av undersökning Arkeologisk förundersökning  
Länsstyrelsens handläggare Bror-Tommy Sturk  
Länsstyrelsens dnr 431-2755-07  
Länsstyrelsens beslut Muntligt  
Länsmuseets dnr 298/07  
Länsmuseets projektnummer 530650

Uppdragsgivare Stadspartner AB  
Kostnadsansvarig Stadspartner AB

Projektledare Rickard Lindberg

Fältarbetsid 2007-05-11  
Totalt undersöktes 70 lm

Fynd Nej  
Foto Nej  
Analyser Nej

Grafik Rickard Lindberg  
Renritning -  
Grafisk form Lasse Norr

Dokumentationsmaterialet förvaras på Östergötlands länsmuseum.

Ur allmänt kartmaterial © Lantmäteriverket MS2008/06551  
ISSN 1403-9273 Rapport 2007:116 © Östergötlands länsmuseum







Förundersökningen föranleddes av att Stadspartner AB planerar att bygga om och bygga till det befintliga elnätet mellan Åtvidaberg och Hovetorp. Östergötlands länsmuseum utförde under 2007 en arkeologisk förstudie och ett objekt (objekt 1) kom att vara föremål för vidare arkeologiska åtgärder. Objekt 1 utgjordes av en stensättning (RAÄ 86). Stensättningen berördes inte direkt, men i den åkermark där markarbeten planerades förekom skärvig sten i åkerytan.

Totalt öppnades sex schakt med en sammanlagd längd av ca 70 m. I ploglagret observerades skärvsten och kol, dock påträffades inga anläggningar i schakten. Skärvstenen indikerar en boplats som registrerats som RAÄ 304, Åtvids socken i FMIS. Undertecknad bedömer att inga vidare arkeologiska insatser är nödvändiga.