

Introduktion till tillgång och användarvillkor för geodata

Lars Harrie

GIS-centrum

Miljö- och geovetenskapliga institutionen

Lunds universitet



LUNDS
UNIVERSITET

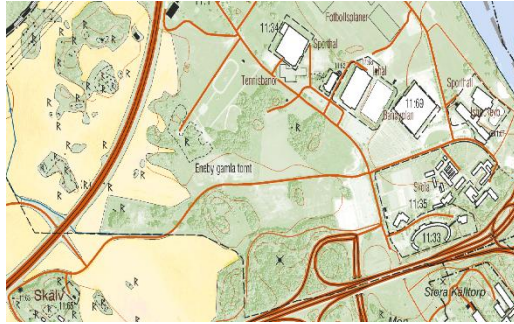




Geodata

Definition: Geodata är digital information som beskriver företeelser kopplade till en specifik geografisk plats på jordytan. Det innefattar data med direkt (koordinater) eller indirekt (adress, fastighetsbeteckning) lägesangivelse, såsom kartor, flygbilder, byggnader, vägar, fastighetsgränser och miljödata.

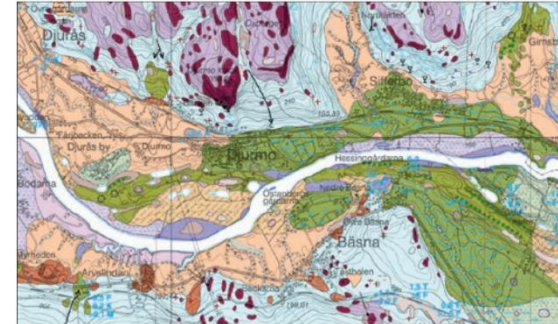
Myndigheternas geodata



Fastighetskarta (LM)



Sjökort (Sjöfartsverket)



Jordartskarta (SGU)



Marktäckedata
(Naturvårdsverket)

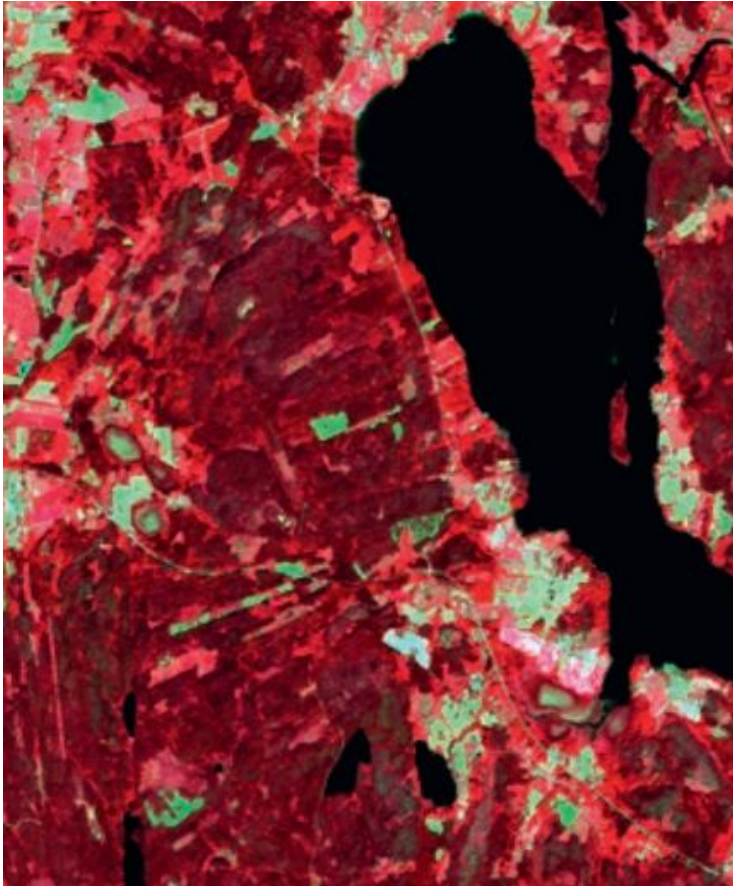


Primär-/baskarta
(Storumans kommun)



3D-modell
(Malmö stad)

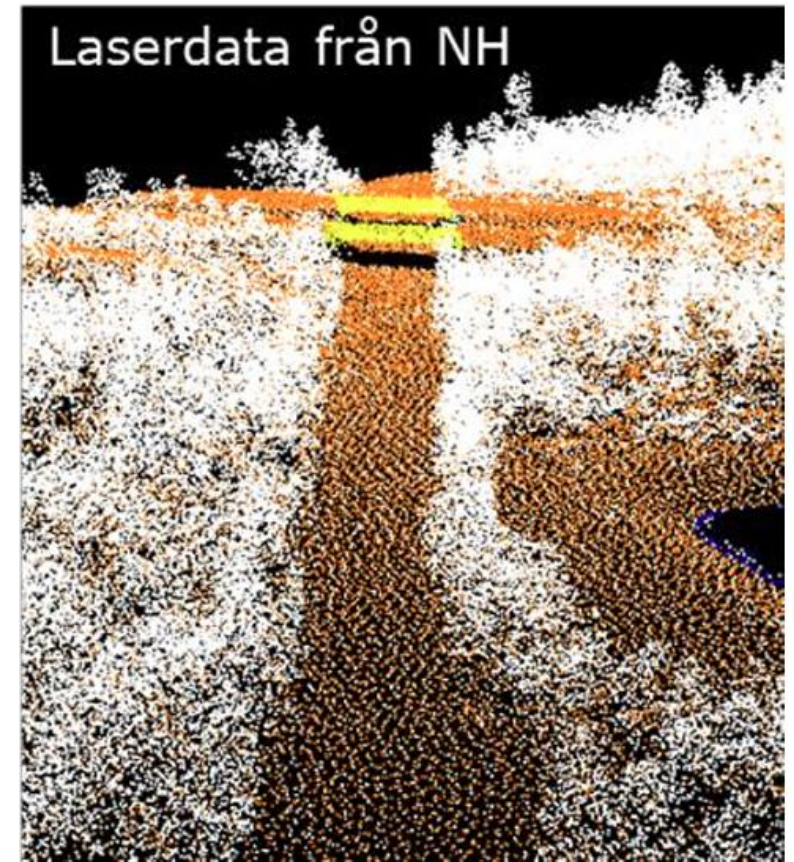
Myndigheternas geodata



Satellitdata
Sentinel-2, Copernicus

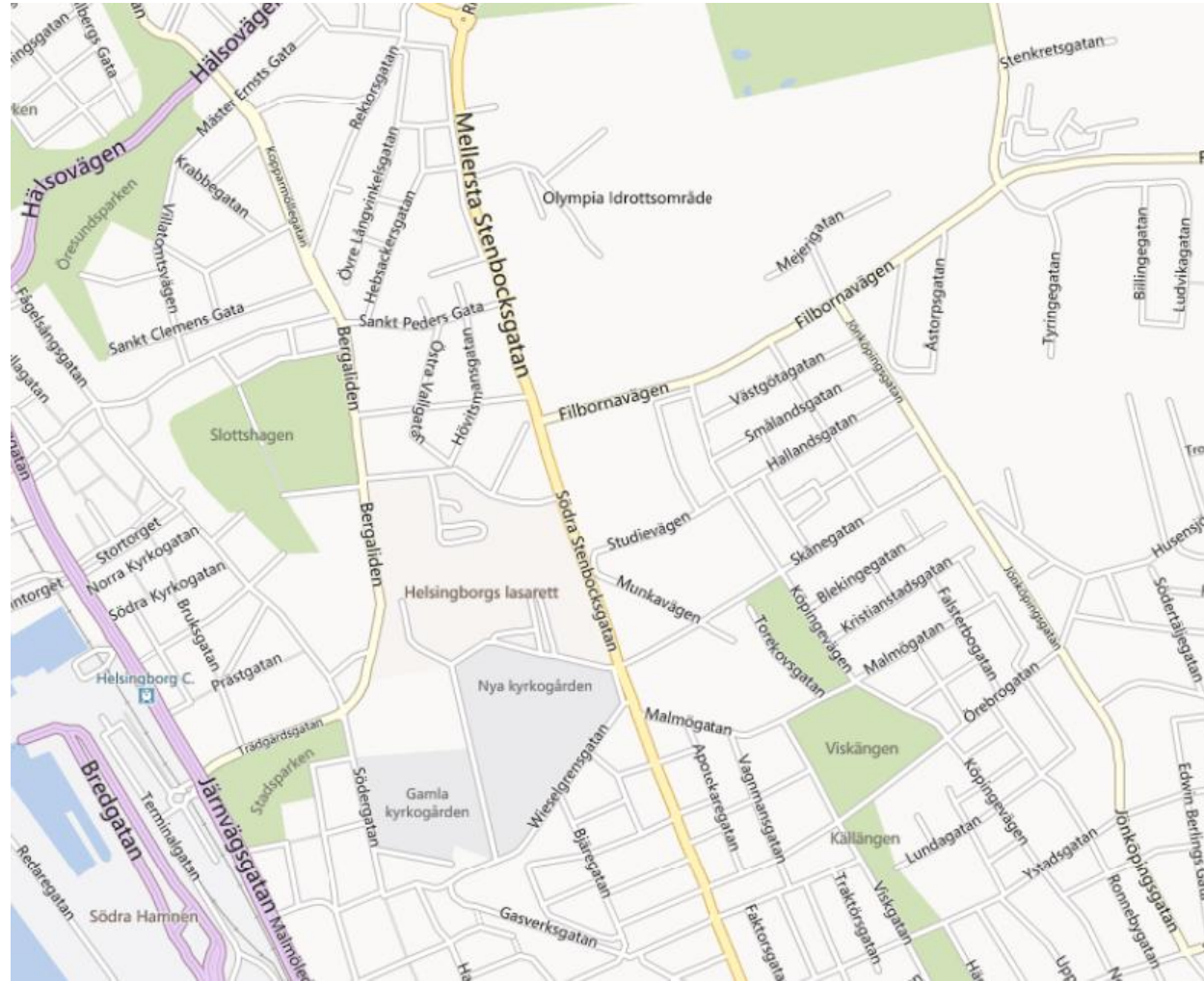


Flygbilder
Helsingborg stad



Laserskannade data
Lantmäteriet

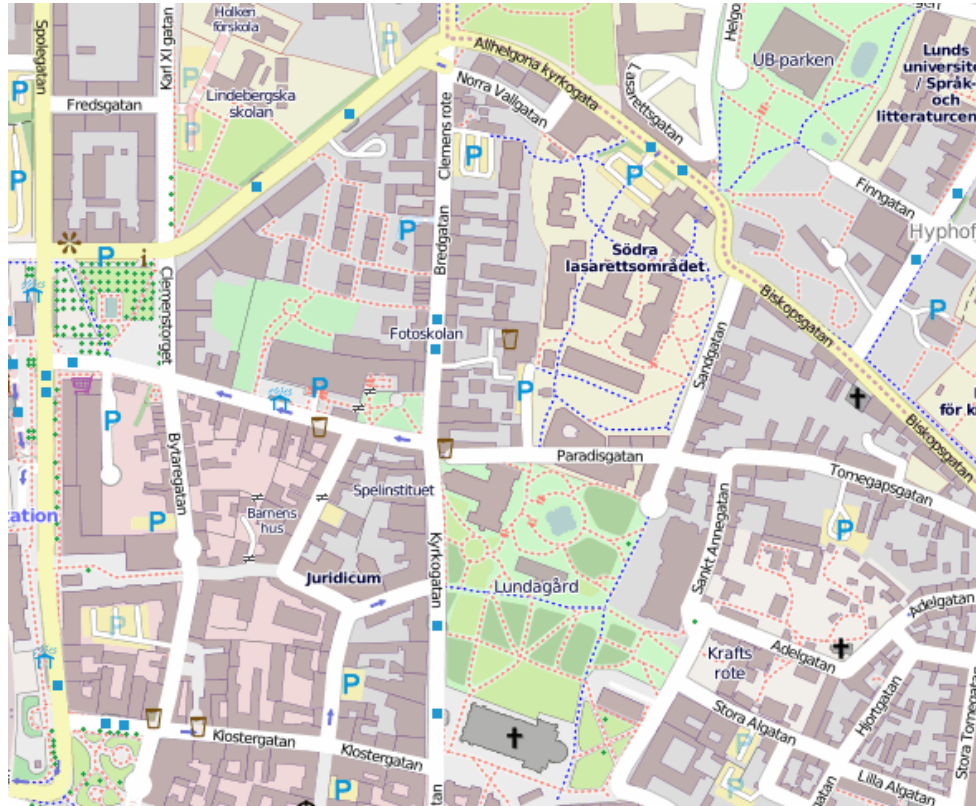
Kommersiella geodata



Källa: Bing
(Microsoft)

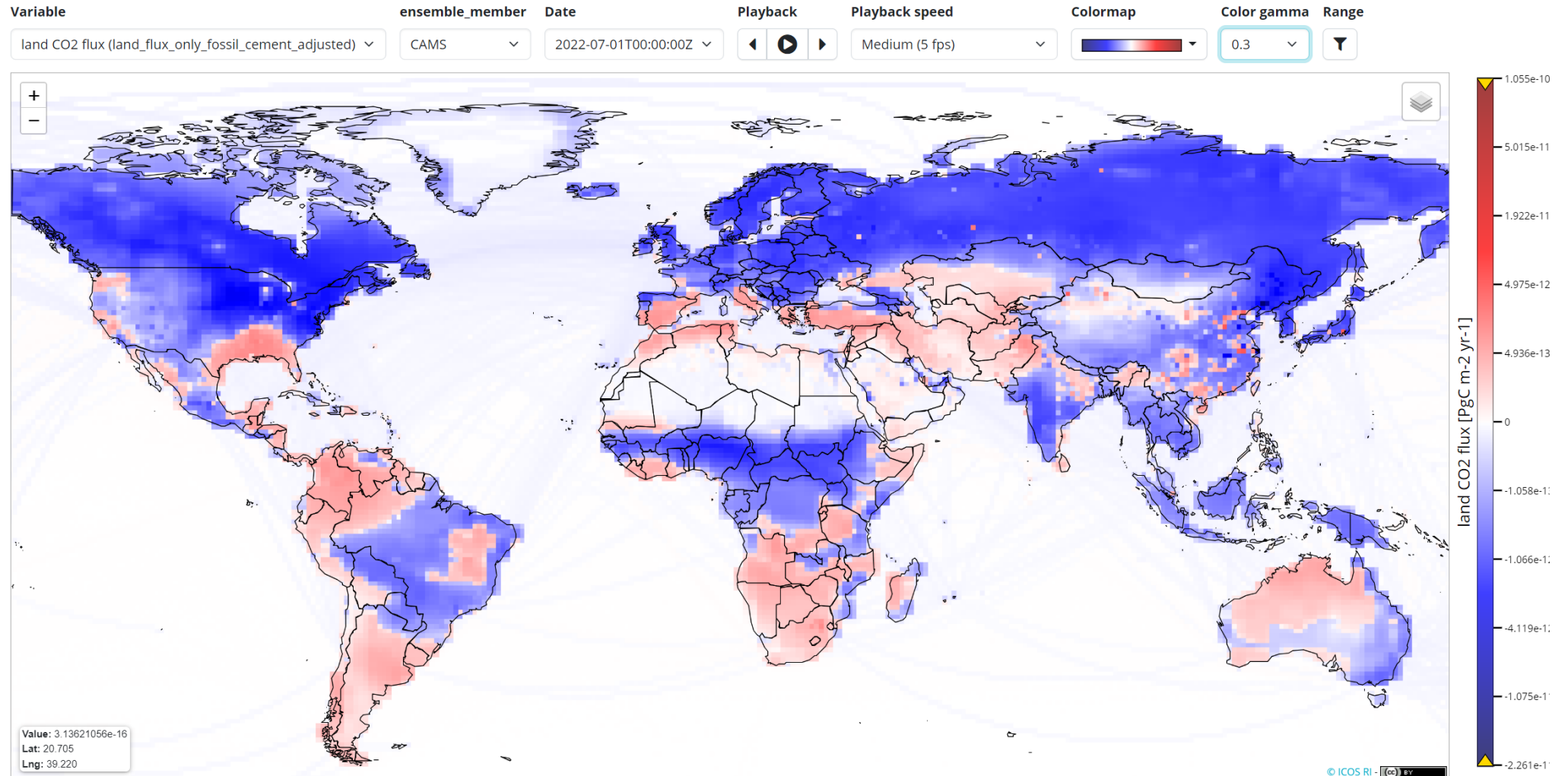
Användarskapade geodata

Volunteered Geographic Information (VGI)



Källa: OpenStreetMap (OSM)

Forskningsdata



The background is a grayscale aerial photograph of a city, showing buildings, streets, and terrain. A white rectangular box is centered horizontally across the middle of the image, containing the text.

Vad begränsar tillgången till geodata?

Källa bakgrundsbild: Gokartor (ursprungsdata från Lantmäteriet)

Skydd av upphovsrätt

Geodata skyddas av upphovsrättslagen (1960:729) även om att koordinater som bygger upp geodata kan anses som fakta.

Skydd av personlig integritet

Stor andel av geodata räknas som persondata och faller in under EU:s Dataskyddsförordning (GDPR). Lantmäteriet har gjort bedömningen att flygbilder och vissa byggnadsdata innehåller personuppgifter. Geodata styrs också av speciallagar som t.ex. *lagen om fastighetsregister* (2000:224).

Skydd av rikets säkerhet

I *lagen (2016:319) om skydd för geografisk information* stadgas bestämmelser till skydd för uppgifter av betydelse för totalförsvaret. Lagen reglerar sjömätning, fotografering eller liknande registrering från luftfartyg och spridning av en sammanställning av sådan geografisk information.

Öppna datalagen
Lag (2022:818) om den offentliga
sektorns tillgängliggörande av data



Skydd av rikets säkerhet

Kommer att tas upp av
Mathias Winterdahl (FOI)
i ett senare föredrag

The background is a grayscale aerial topographic map showing a city area. The map features various terrain features, including buildings, roads, and a river. A white rectangular text box is centered over the map, containing the main title in bold black font.

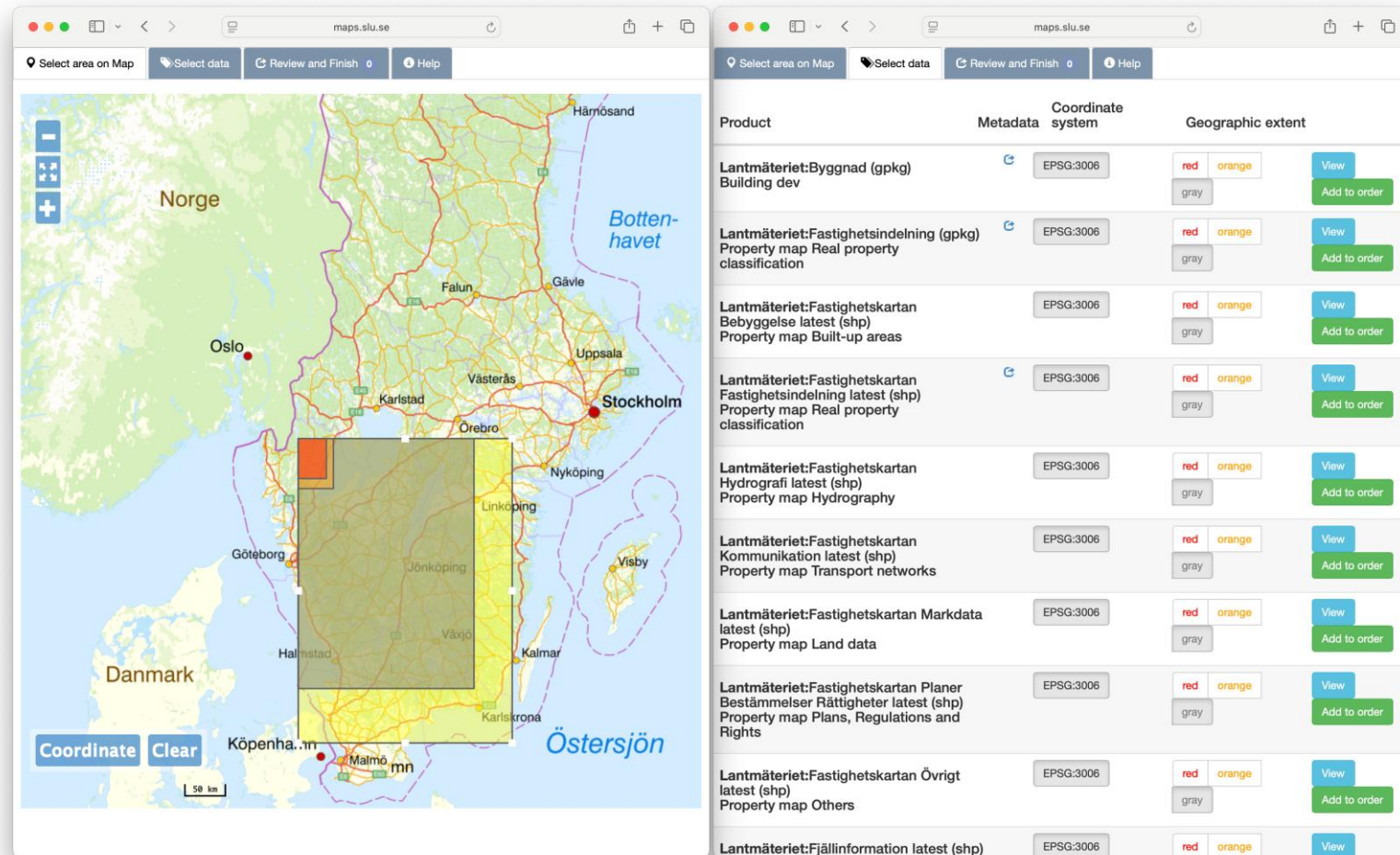
Några exempel på begränsningar för data som ofta används inom forskning

Källa bakgrundsbild: Gokartor (ursprungsdata från Lantmäteriet)

Myndighetsdata för akademisk användning – GET-tjänsten

Styrs av ett avtal mellan akademien och myndigheter (FUK-avtalet).

GET-tjänsten drivs av SLU.



The image shows two side-by-side screenshots of the maps.slu.se web application. The left screenshot displays a map of Sweden with a highlighted rectangular area in the central-eastern part of the country, covering cities like Stockholm, Uppsala, and Gävle. The right screenshot shows a list of data products available for download, organized into columns for Product, Metadata, Coordinate system, and Geographic extent.

Product	Metadata	Coordinate system	Geographic extent
Lantmäteriet:Byggnad (gpkg) Building dev		EPSG:3006	red orange View gray Add to order
Lantmäteriet:Fastighetsindelning (gpkg) Property map Real property classification		EPSG:3006	red orange View gray Add to order
Lantmäteriet:Fastighetskartan Bebyggelse latest (shp) Property map Built-up areas		EPSG:3006	red orange View gray Add to order
Lantmäteriet:Fastighetskartan Fastighetsindelning latest (shp) Property map Real property classification		EPSG:3006	red orange View gray Add to order
Lantmäteriet:Fastighetskartan Hydrografi latest (shp) Property map Hydrography		EPSG:3006	red orange View gray Add to order
Lantmäteriet:Fastighetskartan Kommunikation latest (shp) Property map Transport networks		EPSG:3006	red orange View gray Add to order
Lantmäteriet:Fastighetskartan Markdata latest (shp) Property map Land data		EPSG:3006	red orange View gray Add to order
Lantmäteriet:Fastighetskartan Planer Bestämmelser Rättigheter latest (shp) Property map Plans, Regulations and Rights		EPSG:3006	red orange View gray Add to order
Lantmäteriet:Fastighetskartan Övrigt latest (shp) Property map Others		EPSG:3006	red orange View gray Add to order
Lantmäteriet:Fjällinformation latest (shp)		EPSG:3006	red orange View

Målgrupp: Tjänsten är tillgänglig för studenter och anställda vid svenska universitet.

Användning: Data som laddas ner via GET får användas för icke-kommersiell forskning och utbildning.

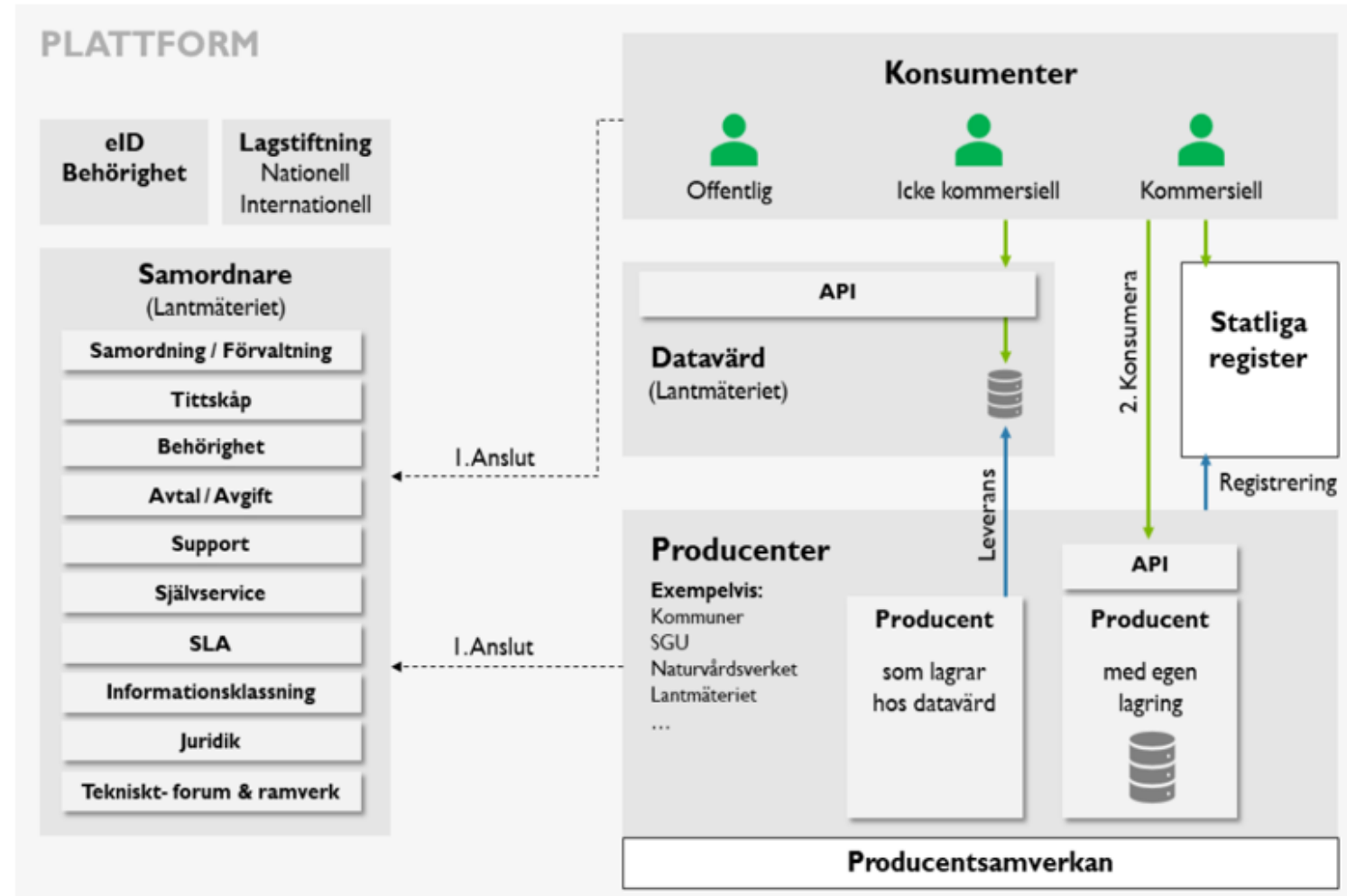
Källhänvisning: Upphovsrättsinnehavaren ska anges.

Nationella geodataplattformen – nationell åtkomstpunkt för kvalitets- och säkerhetsbedömd myndighetsdata inom geodataområdet.

- **För konsumenten:** Nationell åtkomst till enhetlig öppen data, anpassad för hantering med automatiska metoder
- **För producenten:** Nationell motor för standardisering av samhällsviktig information och nationellt utbyte av data



Källa bild och text: Lantmäteriet

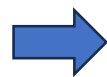
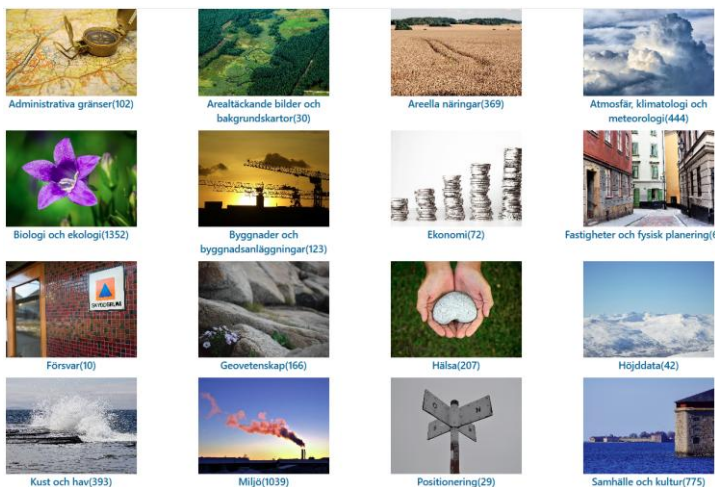


- Är under uppbyggnad.
- Tidig målsättning – det ska vara öppna data (CC0).
- Diskussion idag: Vilka data kan spridas öppet? Ska vissa data bara delas mellan myndigheter?

Kommer geodata i så fall att delas med akademien?



Länstyrelsernas Geodatakatalog



LstD Klimatanpassning - Skyfall - Flödesvägar



Flödesvägar för ytavrinning vid skyfall. Analys gjord på NH GRID2+ i ArcGIS. Från rapporten Riskbild 2 Södermanland.

Organisatorisk tillhörighet: LstD Plan- och byggenheten

Aktualitet:

Senast uppdaterad data: 2026-02-17

Underhållsfrekvens:

- Ej planerat : -
- Årligen : Granskningsfrekvens

Länkar:



[Visa länkar](#)

[Visa REST-API](#)

[Visa REST-API](#)



Atom-fil



MapServer



MapServer

METADATA UPPDATERAT: 2026-03-28



VISA TÄCKNINGSMÅL



VISA METADATA



RESTRIKTIONER

Användningsrestriktioner :

inga tillämpliga villkor

<http://inspire.ec.europa.eu/metadata-codelist/ConditionsApplyingToAccessAndUse/noConditionsApply>

inga tillämpliga villkor

Creative commons CC0 1.0 Universiell

Kommunala geodata

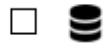
Finns inga enhetliga nationella regler för användarvillkor av kommunala geodata

Exempel på öppna data



Stockholms stad

Öppna data
Dataportalen



SBK 3D-Byggnader (LOD1) generaliserade

Dölj ▾

KONTAKT

Stadsbyggnadskontoret - Stadsmättningsavdelningen - Geodatadistributionsenheten
[Kontakta oss](#)

BESKRIVNING

3D-Byggnader är modeller i tre dimensioner av byggnader upp till takets medianhöjd beräknad från flygburen laserdata. Som bas för 3D-byggnadsblock har Stadskartans generaliserade 2D-byggnadsytor använts. Mindre byggnader som förråd och friggebodar finns inte med. 3D-Byggnader täcker hela Stockholms stad och kan bland annat användas för planering och visualisering av större områden.



LÄNKAR

Visa information	HTML	Beställ kartor och geodata
Hämta data	DATA	3D-byggnader LOD1, SHAPE-forma...
Hämta data	DATA	3D-byggnader LOD1, DWGE-format...

METADATA UPPDATERAT: 2025-09-19

VISA TÄCKNINGSSOMRÅDE

VISA METADATA

Användarskapade geodata

Varierar mellan olika projekt. Exemplet nedan kommer från OpenStreetMap (OSM) som ligger under ODbL-licens (*Open Database License*). För ODbL gäller:

Erkännande (Attribution): Du måste ange källan och kreditera den ursprungliga databasen/skaparen när du använder eller distribuerar data.

Dela lika (Share-alike): Om du skapar ett bearbetat verk (t.ex. lägger till, ändrar eller utvecklar databasen), måste den nya databasen licensieras under samma ODbL-licens.

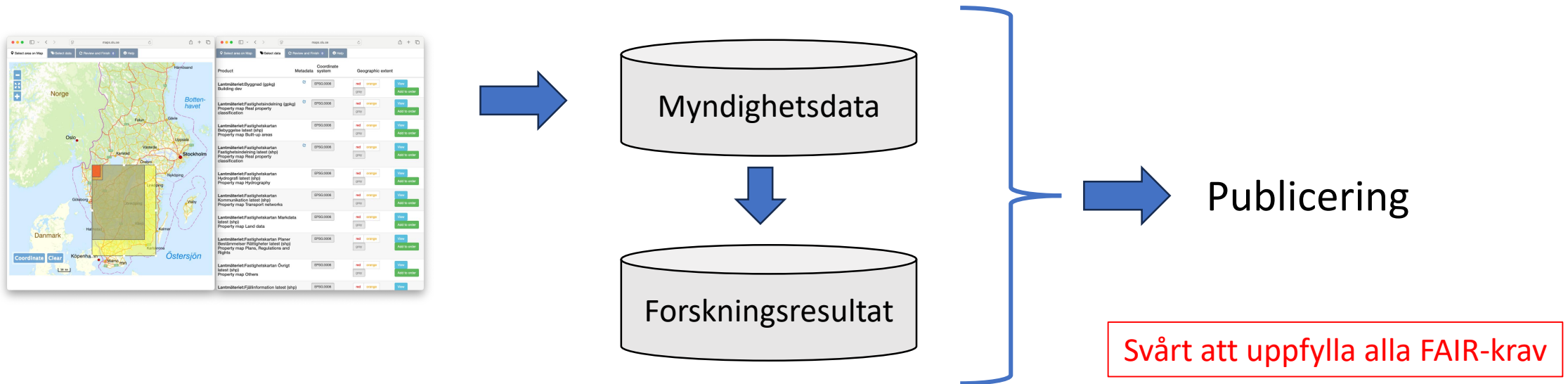
Dvs. du kan inte bara addera OSM-data till din egen databas



Regler för distribution av geodata skapat inom forskning

Källa bakgrundsbild: Gokartor (ursprungsdata från Lantmäteriet)

Hur får jag publicera mina forskningsresultat baserat på data från GET-tjänsten?



Regler för publiceringen styrs i avtal med myndigheterna (FUK-avtalet). Ett utdrag ur detta avtal:

- Visa geodata för tredje man i samband med information om licenstagarens verksamhet och så att forskningsresultat kommer till nytta. Den externa visningen ska vara relevant med hänsyn till ändamålet. Egen information ska utgöra det primära vid publiceringen. Före publik visning på internet innehållande geodatatjänst från licensgivaren ska alltid en separat överenskommelse ingås med licensgivaren för den aktuella tjänsten.
- Vid visning av geodata på internet ska geodata visas i sammanslagen rasterform, exempelvis gif-, jpeg- eller pdf-format. Vektordata får användas för att generera rasterbilder för publicering.

Hur får jag publicerade data som jag själv samlat in?

Spridningstillstånd behövs för att få dela data ur integritets- och säkerhetsaspekter



 **Spridningstillstånd**

Innan du sprider fotografier, videor och annat material som avbildar Sveriges landområden från luften behöver du ansöka om spridningstillstånd från Lantmäteriet. Syftet är att skydda information som är viktig för totalförsvaret.

Om du har fotograferat eller filmat från luftfartyg som till exempel drönare, flygplan, helikopter eller luftballong och vill dela, publicera eller sälja dina bilder behöver du ansöka om spridningstillstånd. Kravet på tillstånd gäller för fotografier och liknande registreringar. Det kan vara flygfoton, videor, laserdata, höjddata med mera.

Källa: www.lantmateriet.se/spridningstillstand/

Exempel från spridning av forskningsdata i lärobok (Geografisk informationsbehandling).



Bild skapad av Jonas Bohlin, SLU.
Godkänd för spridning LM2025/113356



**Tack för uppmärksamheten!
Frågor?**