



Riksantikvarieämbetet
Avdelningen för arkeologiska undersökningar

UV ÖST RAPPORT 2008:20

ARKEOLOGISK UTREDNING, ETAPP 2

Skarphagen

Inför nyplanerad anslutning av bussgata
Kv Skarphagen 1:1 och 1:2
Norrköping stad och kommun
Östergötland

Dnr 421-4199-2007

Johan Stenvall

UV ÖST RAPPORT 2008:20

ARKEOLOGISK UTREDNING, ETAPP 2

Skarphagen

Inför nyplanerad anslutning av bussgata

Kv Skarphagen 1:1 och 1:2

Norrköping stad och kommun

Östergötland

Dnr 421-4199-2007

Johan Stenvall



Riksantikvarieämbetet

Avdelningen för arkeologiska undersökningar

Riksantikvarieämbetet

Avdelningen för arkeologiska undersökningar

UV Öst

Roxengatan 7, 582 73 Linköping

Tel. 010-480 81 40

Fax 010-480 81 73

uvost@raa.se

www.arkeologiuv.se

Produktion/grafisk form Britt Lundberg

Grafik Lars Östlin

Utskrift UV Öst, Linköping 2008

Kartor ur allmänt kartmaterial, © Lantmäteriverket, 801 82 Gävle. Dnr L 1999/3.

© 2008 Riksantikvarieämbetet

UV Öst, Rapport 2008:20

ISSN 1404-0875

Innehåll

Sammanfattning 5

Bakgrund 5

Topografi och fornlämningsmiljö 5

Resultat 5

Referenser 7

Administrativa uppgifter 7



Fig 1. Karta över Östergötland med platsen för utredningsområdet markerad.

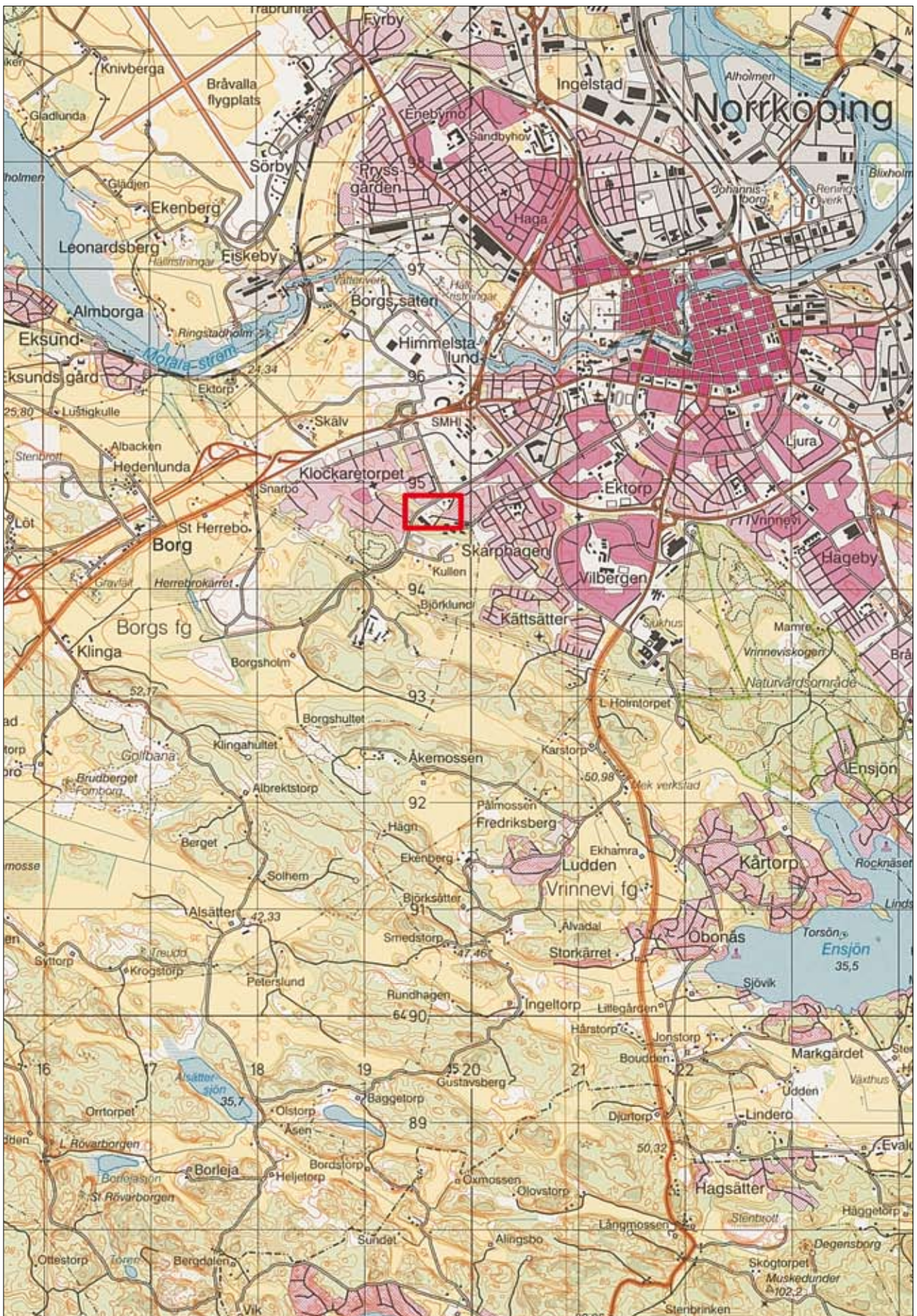


Fig 2. Utdrag ur analoga Gröna kartan med utredningsområdet markerat. Skala 1:50 000.

Arkeologisk utredning, etapp 2

Skarphagen

Sammanfattning

Riksantikvarieämbetet, UV Öst har utfört en arkeologisk utredning, etapp 2 på grund av att Norrköpings kommun arbetar med att detaljplanera en ny gatuförbindelse mellan Dalviksgatan och Hjalmar Brantingsgata inom fastigheterna Skarphagen 1:1 och 1:2, Norrköpings stad och kommun, Östergötland. Inga fornlämningar påträffades vid utredningen.

Bakgrund

Området som innefattas av detaljplanen är totalt cirka 4200 m² men innehåller delar av en befintlig cykelbana och bit av Dalviksgatan. Kommunen har för avsikt att bebygga området 2008 med start under våren. Inför planarbetet utförde Riksantikvarieämbetet, UV Öst en fornlämningsanalys motsvarande en särskild arkeologisk utredning, etapp 1, vintern 2007. Vid utredningen konstaterades att ytorna inom Skarphagen 1:1 och 1:2 uppfyllde förutsättningarna att kunna innehålla förhistoriska boplatzlämningar.

Topografi och fornlämningsmiljö

Det aktuella exploateringsområdet ligger i en obebyggd sydvästsluttning och sänka i utkanten av platsen för den idag försvunna gården Borgsmon. På 1930-talet konstaterade Arthur Nordén att flertalet tidstypiska stenåldersyxor påträffats vid Borgsmon på höjder mellan 35–40 m ö h. Efter undersökning via provgropar i området kunde han konstatera en eller flera boplatser av stenålderskaraktär längs en sträcka av 400 meter (Nordén 1932:3ff). Sedermera kom boplatserna att registreras i fornminnesregistret, RAÄ 70. Under 1970-talet har området delvis bebyggt med bostäder utan föregående arkeologisk undersökning. Dessutom finns i närområdet en hållristningslokal bestående av två ristade fotsulor, RAÄ 195. Närheten till RAÄ 70 och 195 indikerade att det nu aktuella området skulle kunna innehålla boplatzlämningar.

Resultat

Den arkeologiska utredningen, etapp 2, utgjordes av sökschaktsgrävning med grävmaskin inom den yta där markingrepp planeras. Matjorden banades skiktvis ned till den nivå där eventuella anläggningar kunde finnas bevarade. Sju sökschakt togs upp och grävdes ned till orörd mark. Undergrunden bestod av sand på de högre partierna och ned mot cykelbanan ljusbrun lera. Inga anläggningar, konstruktioner eller fynd påträffades i något av schakten. Riksantikvarieämbetet, UV Öst, bedömer efter avslutad undersökning att den planerade vägen kan byggas som planerat utan ytterligare arkeologiska åtgärder.

Linköping i mars 2008

Johan Stenvall

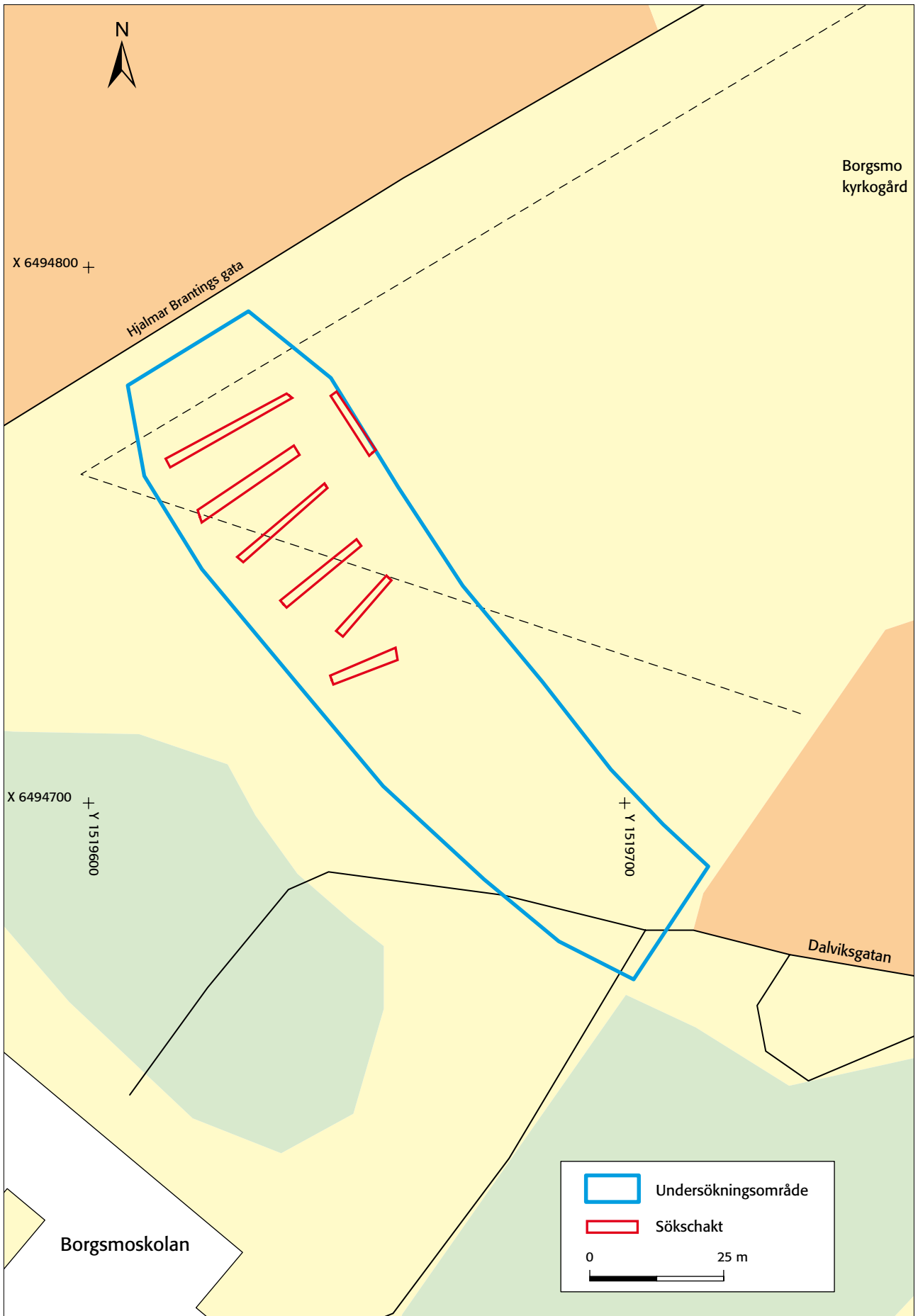


Fig 3. Utdrag ur digitala Fastighetskartan med utredningsområdet och söschakt markerade. Skala 1:1000.

Referenser

Nordén, A. 1932. *Stenåldersboplatser i Östergötland*. I: Kungl Vitterhets-, historie- och antikvitetsakademien, 37:2. Stockholm.

Administrativa uppgifter

Län: Östergötland

Landskap: Östergötland

Kommun: Norrköping

Socken: Norrköping

Plats: Skarphagen 1:1 och 1:2

Undersökningens mittpunkt: X1519630, Y6494750

Koordinatsystem: RT90, 2,5 gon V

Riksantikvarieämbetet dnr: 421-4199-2007

Länsstyrelsen dnr: 431-26014-07

Länsstyrelsen beslutsdatum: 2008-01-14

Projektnummer: 10852 (1521014)

Intrasisprojekt: O2007118

Rapportnummer: 2008:20

Ansvarig arkeolog: Johan Stenvall

Grävmaskinist: Niclas Klockner

Beställare: Länsstyrelsen Östergötland

Kostnadsansvarig: Norrköpings kommun, Tekniska kontoret, Rickard Davidsson

Undersökningstid: 30 januari 2008

Undersökningsområde: Ca 4800 m²

Undersökt yta: Ca 130 löpmeter

Arkivhandlingar: Denna rapport

Fynd: Inga fynd