

DAU på Gymnastik- och idrottshögskolan

”Så öppet som möjligt – så stängt som nödvändigt”

Malin Ekstrand, GIH-biblioteket

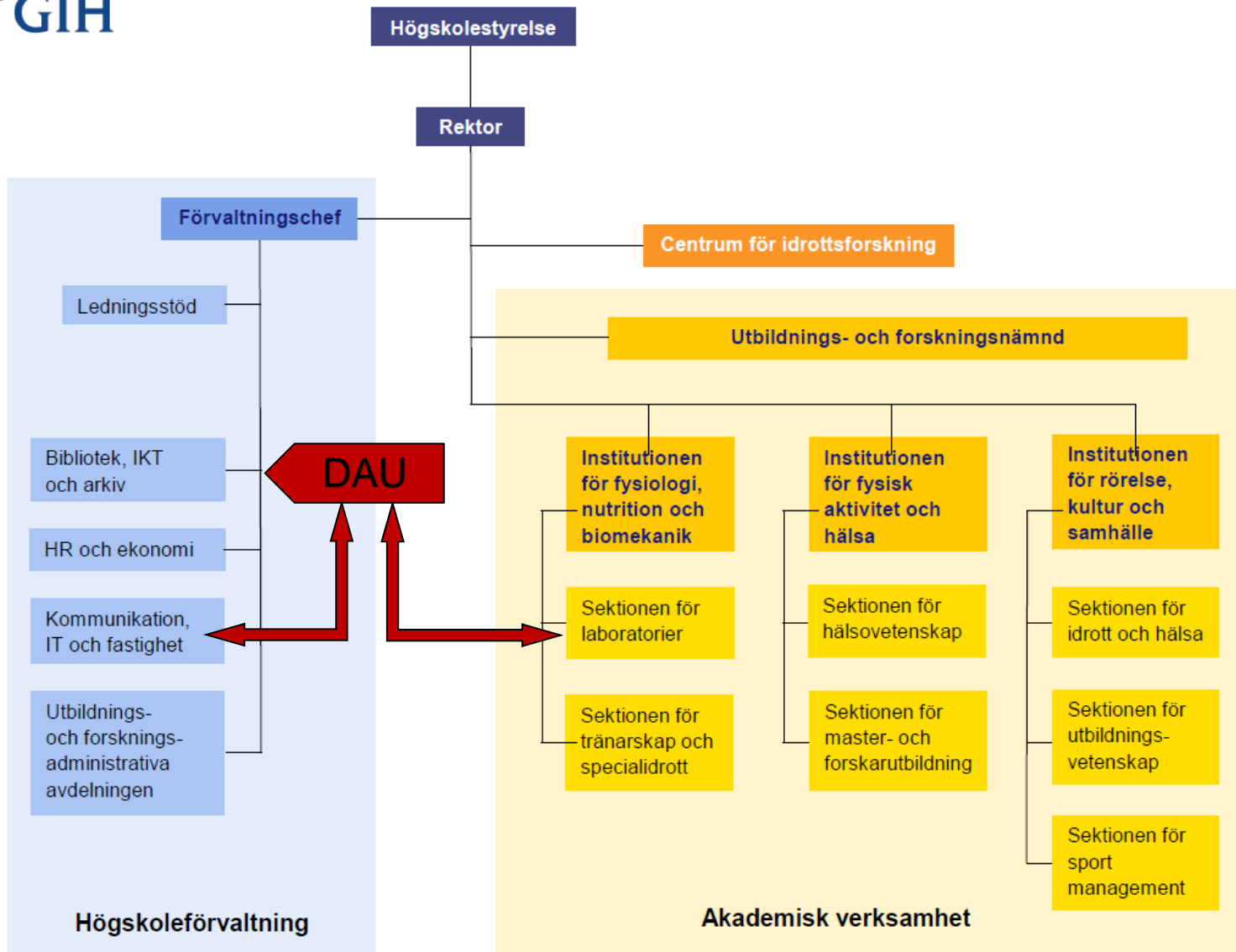
GIH – en liten högskola med en lång tradition



Från projekt till DAU

- Projektform under tidig uppstartsfas (2019-2020)
 - kartläggning forskarstöd
 - framtagning av styrdokument
- Sedan september 2020 som en etablerad stödfunktion, DAU

Vi samarbetar och utvecklar processen och arbetet tillsammans



Roller och ansvar

- ”Work in progress”
 - Agilt, iterativt, organiskt... i dialog med forskare och IT
 - Pilotprojekt

- Inga fasta roller och ansvar (ännu)
 - Utifrån kompetens

- En ingång/adress till DAU

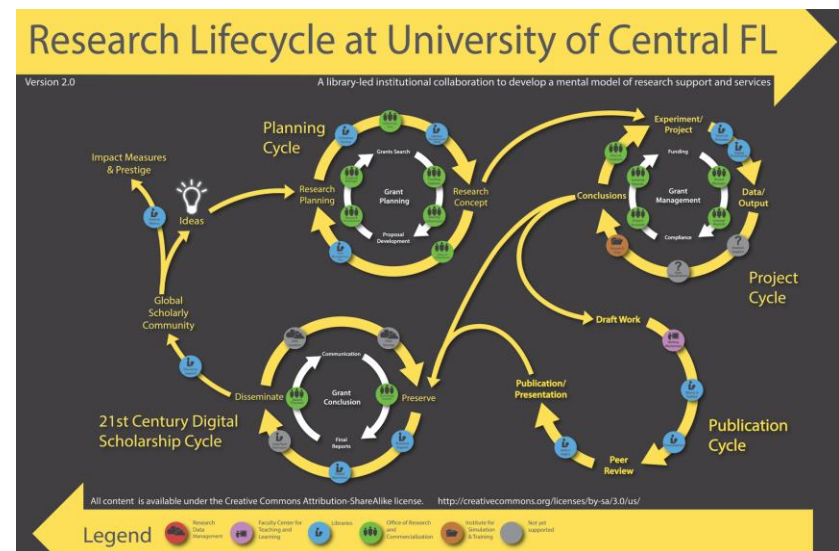


Bild: <https://library.ucf.edu/about/departments/scholarly-communication/overview-research-lifecycle/>

Processer på plats och på gång

- Policy för öppen vetenskap – lägger en gemensam grund att bygga ifrån

På gång:

- Etablering av process för hantering av forskningsdata genom hela livscykeln
 - Upprättande och förvaltning av datahanteringsplan, och IT-stöd för det
 - Forskningsdatalagring via Sunet Drive, samt struktur för hur informationen ska lagras där
 - E-arkivering av forskningsdata – Sunet Drive i kombination med eget e-arkiv

Nyrekrytering av forskningsrådgivare

- Har ej ”grants office” (ännu)
- Forskningsrådgivare ska stötta forskarna i ansökan om externa forskningsbidrag
- Kommer att ingå i avdelningen för bibliotek, arkiv, IKT och registratur

Helhetssyn på forskningdatahantering – en framgångsfaktor

- En ledning som är intresserad av öppen vetenskap och forskning - och förstår vikten av ett fungerande stöd internt
- Policy för öppen vetenskap
 - Ett större helhetsgrepp än "bara" en forskningsdatapolicy
- Fokus på ordning och reda
 - Etikkänslig forskning och hantering av känsliga personuppgifter gör att **ordning och reda genom en bra datahantering** är viktig.

”Everything is connected”

- Helhetstänk
- Samarbete
- Verksamhetsnytta
- Regeluppfyllnad

***Tack för
uppmärksamheten!***

